

CODICI E DESCRIZIONI / CODES AND DESCRIPTIONS

IMPUGNATURA STANDARD / standard handle
246-000-00

IMPUGNATURA ANATOMICA / anatomical handle
246-000-00W



SPERONE / real
246-002-00

STELI STANDARD / standard stems

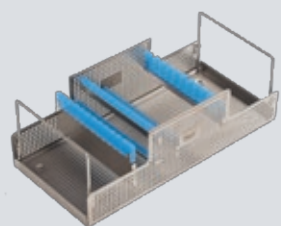
246-072-02	(2mm/20cm)
246-072-03	(3mm/20cm)
246-072-04	(4mm/20cm)
246-072-05	(5mm/20cm)
246-072-06	(6mm/20cm)

STELI SPECIAL CUT / special cut stems

246-172-02	(2mm/20cm)
246-172-03	(3mm/20cm)
246-172-04	(4mm/20cm)
246-172-05	(5mm/20cm)
246-172-06	(6mm/20cm)

STELI STANDARD con serbatoio
standard stems with reservoir

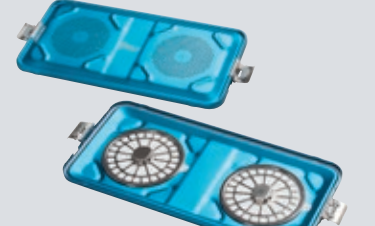
246-072-02R	(2mm/20cm)
246-072-03R	(3mm/20cm)
246-072-04R	(4mm/20cm)
246-072-05R	(5mm/20cm)
246-072-06R	(6mm/20cm)



GRIGLIA / RACK
Cod. 499-102-20



CONTAINER
Cod. 260-106-20Y
Container con filtri /
Container bottom perforated



COPERCHIO / LID
Cod. 260-100-04Y
Coperchio blu in alluminio /
Blue aluminium lid



ARTRÒ s.r.l.
Viale Cavour, 28 - 64100 TERAMO
Tel. +39 0861 252054 - Fax +39 0861 251805
info@artro.it - www.artro.it

DISTRIBUITO da:



REVOLUTION

LAMINOTOMO REVOLUTION





- Elevata maneggevolezza e comfort
- Azione chirurgica più efficace
- Alta precisione del taglio
- Diminuzione dei tempi chirurgici

- Très maniable et confortable
- Acte chirurgical plus efficace
- Coupe ultra-précise
- Diminution de la durée de l'intervention



REVOLUTION è l'ultima generazione dei laminotomi, strumenti per gli interventi di chirurgia vertebrale. Dotato di caratteristiche uniche e tecnologicamente avanzate, Revolution rende l'azione chirurgica più agevole ed efficace.

Il meccanismo interno dell'impugnatura è composto da leve che hanno la funzione di demoltiplicare lo sforzo della mano chirurgica e di rendere più incisivo e forte il taglio rispetto ad un laminotomo tradizionale.

Il suo design ergonomico e personalizzabile con sperone posteriore modulare e possibilità di scelta della prima leva. L'alluminio garantisce la massima leggerezza e il rivestimento in teflon aumenta la resistenza all'usura.

Gli steli sono modulari e facilmente estraibili grazie al pulsante di sblocco, girevoli in quattro posizioni e completamente apribili per una migliore pulizia. L'ampia scelta di misure delle punte e le diverse tipologie, standard, standard con serbatoio e supercut, garantiscono al chirurgo operatore un utilizzo completo per tutti gli interventi di chirurgia del rachide.

REVOLUTION représente la dernière génération de rongeurs destinés à la chirurgie du rachis. Grâce à des caractéristiques uniques et une technologie avancée, Revolution permet une laminectomie plus facile et plus efficace.

Le mécanisme interne de la poignée se compose de leviers qui démultiplient la force exercée par la main du chirurgien pour une coupe plus puissante par rapport à un appareil traditionnel.

L'appareil est ergonomique et personnalisable grâce à un levier arrière modulaire et la possibilité d'adapter le levier principal. L'aluminium offre une grande légèreté alors que le revêtement en téflon augmente la résistance à l'usure.

Les tiges sont modulaires et s'extraient facilement grâce au système de verrouillage. Elles pivotent dans quatre positions et permettent une ouverture complète pour un nettoyage plus efficace. Le grand choix de pointes et de modèles (standard, standard avec réservoir et supercut) dote le chirurgien d'un assortiment complet pour toutes les interventions sur le rachis.

